

イラストラ 825 魚眼カメラ -フィッシュアイ

差別化を図る主な機能

- 5MP 超高精細イメージ
- 360°/180° ワイドなパノラマ画像
- 犯罪捜査に適した単一または複数画像
- 平面補正機能内蔵
- 滑らかなデジタルPTZ機能
- 効率的な帯域幅とコストを削減するビデオストレージ
- 内蔵SD カードへの録画
- 洗練された、落ち着いたデザイン
- 迅速で容易な設置
- 耐バンダルモデルを準備
- ONVIF 2.4 profile S 準拠
- exacqVision EDGE対応カメラ

ADCi825-F312



非バンダル対応

ADCi825-F311



バンダル対応

5MPセンサーとイラストラ825魚眼カメラは、壁に取り付けられたときに180°のパノラマビューを提供し、また天井に取り付けられたとき360°の鳥瞰図を提供します。レンズは、リアルタイムですべての方向を見た超広視野をキャプチャします。カメラのオンボード平面補正技術は、ひずみの補正されたビデオストリーミングを180° 360°で4:3か16:9比の画像を提供します。

イラストラ825魚眼カメラは、小売店、広大な屋内駐車場エリア、カジノ、建物のロビー、エレベーターホール、廊下の交差点や大学の講義室などのアプリケーションに最適です。

ここで、広いエリアをカバーしなければならない状況の監視も、本カメラを用いて達成することができます。

イラストラ825魚眼カメラは、常にすべての動作をキャプチャするためにすべての方向を見えています。カメラは、単一または複数の固定ビューが犯罪調査が必要とされるべき画像を提供します。

イラストラ825魚眼カメラのデジタルPTZの動きは、パン、チルト、ズームの動きが超スムーズで連続的な転移を実現しています。効率的にストレージコストを削減する帯域幅管理をしながら、H.264とMJPEGビデオ圧縮の複数の優れた鮮明な画像ストリームを提供しています。

また、カメラに内蔵されたマイクロSDHCカードスロットのメモリカードには数日間の録画がローカルに保存することを可能にしています。

イラストラ825魚眼カメラの洗練された、控えめなデザインは、それが目立たない監視のためのあらゆる環境に溶け込むことができます。

バンダル耐性モデルは、侵入者が、カメラ動作の妨害による外部からの衝撃に対してカメラを保護します。

セットアップが非常に簡単で設置は容易です。ビルトインWebサーバーは簡単設定を提供します。Illustra Connectソフトウェアツールを利用すれば、発見、スナップショット、設定、IPアドレスの割り当て、診断、およびファームウェアのアップグレードに使用で、きまっとく時間がかかりません。

仕様

カメラ

ビデオ圧縮..... H.264/MJPEG
 最大フレームレート..... 14ips (全解像度)
 ONVIF 準拠..... ONVIF 2.4 profile S
 解像度

魚眼..... 1936x1936
 実際イメージ 1-4..... 960x540
 800x450
 640x360
 480x270
 320x180

壁/天井 パノラマ..... 1920x1080
 1600x900
 1280x720
 1024x576
 960x540
 800x450
 640x360
 480x270
 320x180

イメージャー..... Type 1/2.5" 5MP CMOS sensor
 最低照度..... 1.2 lux
 シャッター..... AES (自動電子シャッター)
 レンズ焦点距離..... 1.37mm
 絞り..... 2.0
 画角..... 183°
 デジタルPTZ..... デジタルパン/チルト/ズーム, プリセット, シー
 ケンス, パターン, スキャン

ホワイトバランス..... Auto Normal, Auto Wide, and Manual
 アラーム..... モーション検知
 ワイドダイナミックレンジ (WDR)..... 82dB
 プライバシーゾーン..... Yes, 4
 メニュー言語..... English (default), 日本語, Arabic, Czech, Danish,
 German, Spanish, French, Hungarian, Italian,
 Korean, Dutch, Polish, Portuguese, Swedish,
 Turkish, Chinese Traditional, Chinese Simplified

ネットワーク

イーサネット..... 10/100Base-T
 サポートプロトコル..... TCP/IP, IPv4, IPv6, TCP, UDP, HTTP, FTP,
 DHCP, WS-Discovery, DNS, DDNS, RTP, TLS,
 Unicast, Multicast, NTP, SMTP, WS-Security

設定管理

内蔵ストレージ
 カードタイプ..... Micro SDHC 最大 32GB

電源
 電源仕様..... PoE 802.3af Class 3
 消費電流..... <12.95W

寸法重量

本体直径..... 149 mm
 高さ

バンダル対応..... 74 mm
 バンダル非対応..... 60 mm

重量

バンダル対応..... 0.750 kg
 バンダル非対応..... 0.730 kg

ボディ色..... 白 (RAL 9003)

環境条件

動作温度..... -10°C ~ 45°C
 相対湿度..... 95% 結露無し

Regulatory

電波法..... FCC CFR 47 Part 15 Class A, AS/NZS CISPR22
 Class A, ICES-003/NMB-003 Class A, EN 55022

耐電磁性..... EN50130-4, EN 61000-6-1,
 IEC 62599-2, EN55024

安全..... UL 60950-1, CSA-C22.2 No. 60950,
 EN 60950-1, IEC 60950-1

環境..... RoHS, EU Directive 2011/65/EU
 WEEE, EU Directive 2002/96/EC

衝撃..... IK10

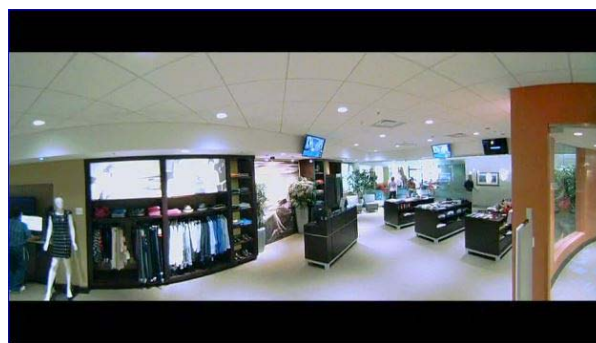
注文方法

型式	詳細
カメラ*	
ADCi825-F311	イラストラ 825 魚眼, 5MP, バンダル対応
ADCi825-F312	イラストラ 825 魚眼, 5MP, 非バンダル対応
取付金具	
ADCi825FMNTPLT	illustra 825 fisheye mounting plate
ADCi825FTRVW	illustra 825 fisheye vandal trim ring white with bubble

* Includes double gang box/mount adapter plate



イラストラ 825 魚眼カメラの平面補正後の複数映像



関連製品



exacqVision NVR

認証



製品についてのお問い合わせはこちら



サンシステムサプライ株式会社

営業技術本部 104-0033 東京都中央区新川1-25-2新川1STビル4F
 本社 167-0021 東京都杉並区井草3-32-2
 TEL : 03-3397-5241(共通) FAX : 03-3399-2245
 HP : www.sunss.co.jp Email : info@sunss.co.jp

www.illustracameras.com