

# exacqVision®

クロスプラットフォームIPビデオマネジメントシステム



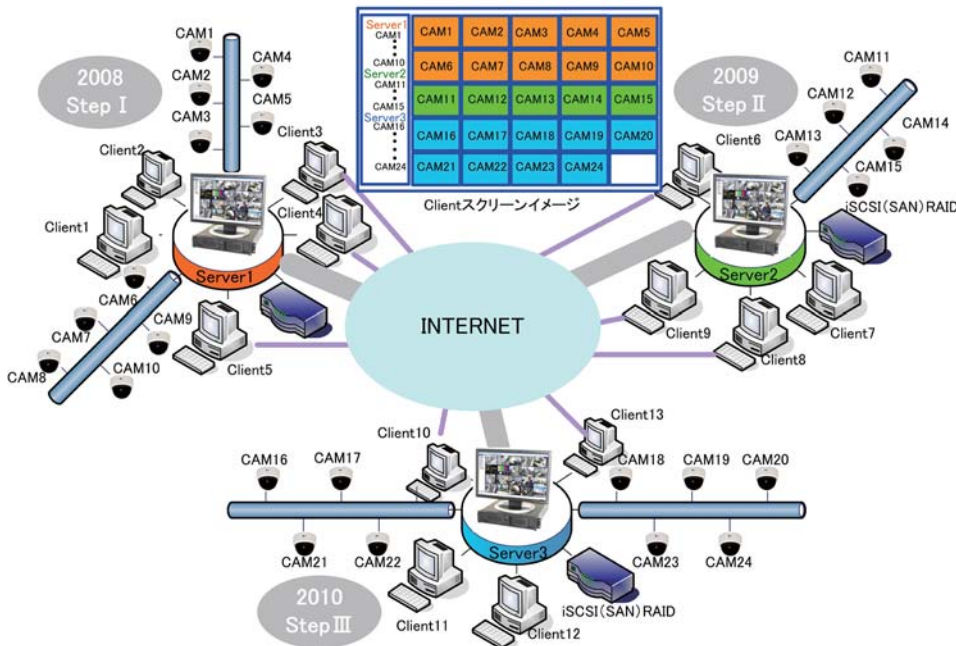
1台のカメラからエンタープライズアプリケーションまで



● [www.sunss.co.jp](http://www.sunss.co.jp) ● 03.3397.5241

exacqVision（エクザックビジョン）はアナログカメラ、IPカメラの両方を同時に録画可能なNVRです。exacqVisionはマルチサーバマルチクライアントの方式を採用しており、各システムをネットワークで接続し、分散配置することができます。その為、高性能なサーバマシンやサーバOSが不要なので初期投資を抑えることが可能です。

## スケーラブル マルチサーバ/マルチクライアント システム



1サーバ最大64台のIPカメラと64台のアナログカメラを接続することが可能です。(ハイブリッドマシン) 1クライアントから同時に62サーバまで接続が可能なので1システムで4000台程度のシステム構築が可能です。必要な時に必要な分だけのカメラ、サーバの拡張が可能です。Windows, Linux, Macの3種類のOSに対応しており、どのOSからでも接続可能なクロスプラットフォームシステムです。



16カ国語をサポート

**ONVIF** exacq社はOnvifメンバーに加盟しています。

### ブラウザサポート



### モバイルサポート



### サポートクライアント



### IPカメラメーカー



### 入退出管理サポート



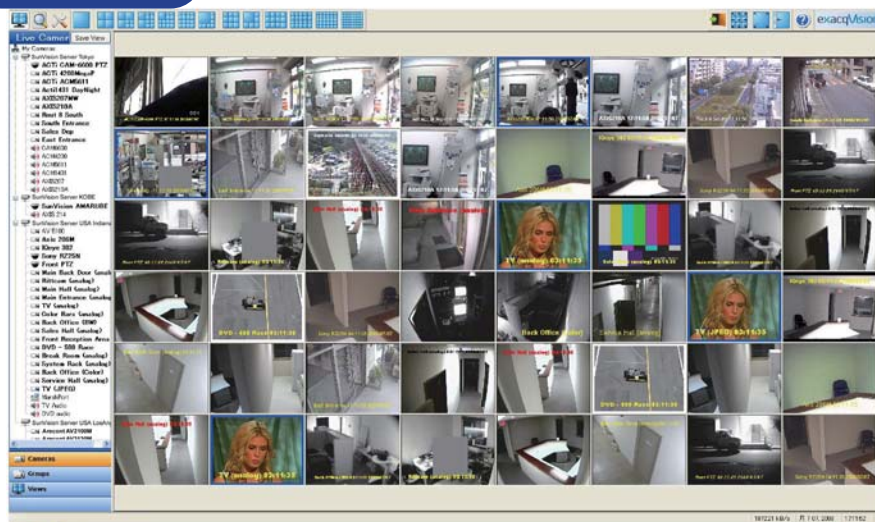


**-Easy to USE !!-**



基本操作は全てマウスのみ！ 難しい操作は一切ありません！！

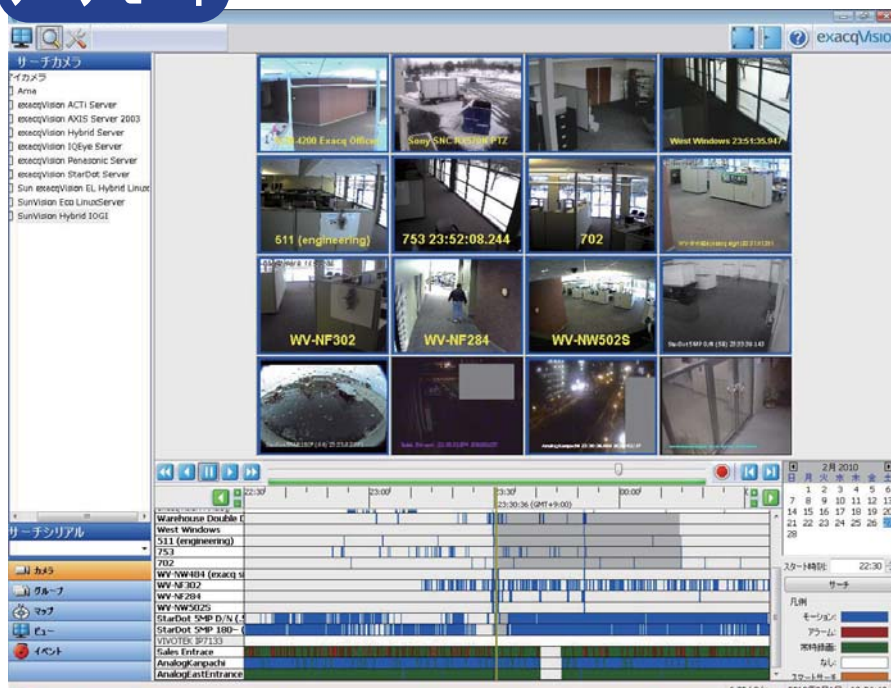
## ライブモード



## マルチ対応可能な表示画面

どのサーバに接続されているカメラであっても画面上に表示が可能です。  
カメラをグループ化したり、画面配置をサーバに記憶させることが出来ます。  
最大で6×8の48分割画面の表示が可能です。見たいカメラの映像を1クリックで1画面表示に切り替えたり、シーケンシャル機能のツアーを設定することで複数の分割画面を任意の時間で切り替えることが出来ます。分割の表示方法やカメラの配置など容易に変更可能なユーザフレンドリーなVMSです。  
ディスプレイも1サーバにつき4画面まで表示可能なので効率的な監視状況を構成できます。  
(要グラフィックボード)

## サーチモード



複数カメラの映像を同時に再生可能で最大48台までの同時再生が可能です。  
再生中にデジタルの拡大/縮小が可能です。  
画像検索は非常に容易で直感的操作で検索可能です。  
録画映像ビデオバーによって再生時刻が瞬時に判断でき、素早く必要な分だけのデータを検索、調査可能です。

モーション（動き検知）



センサ等のアラーム/イベント

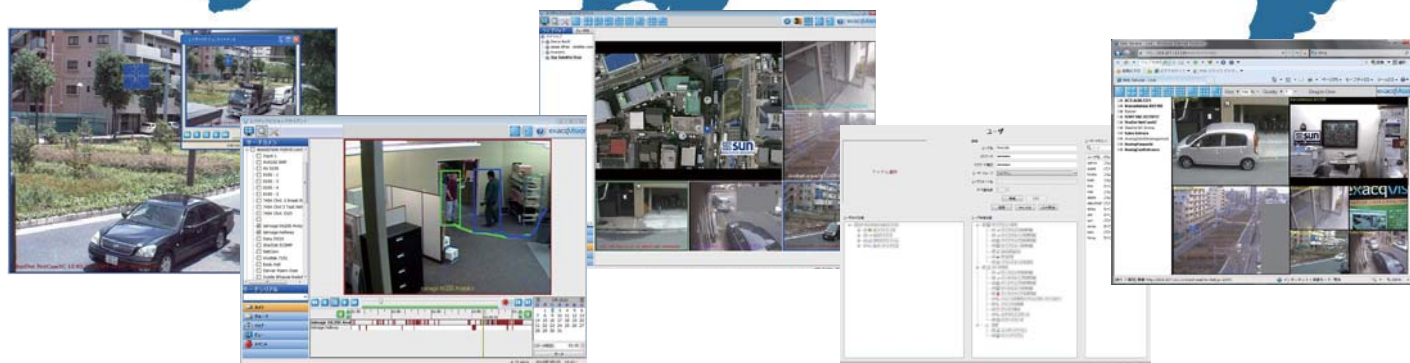
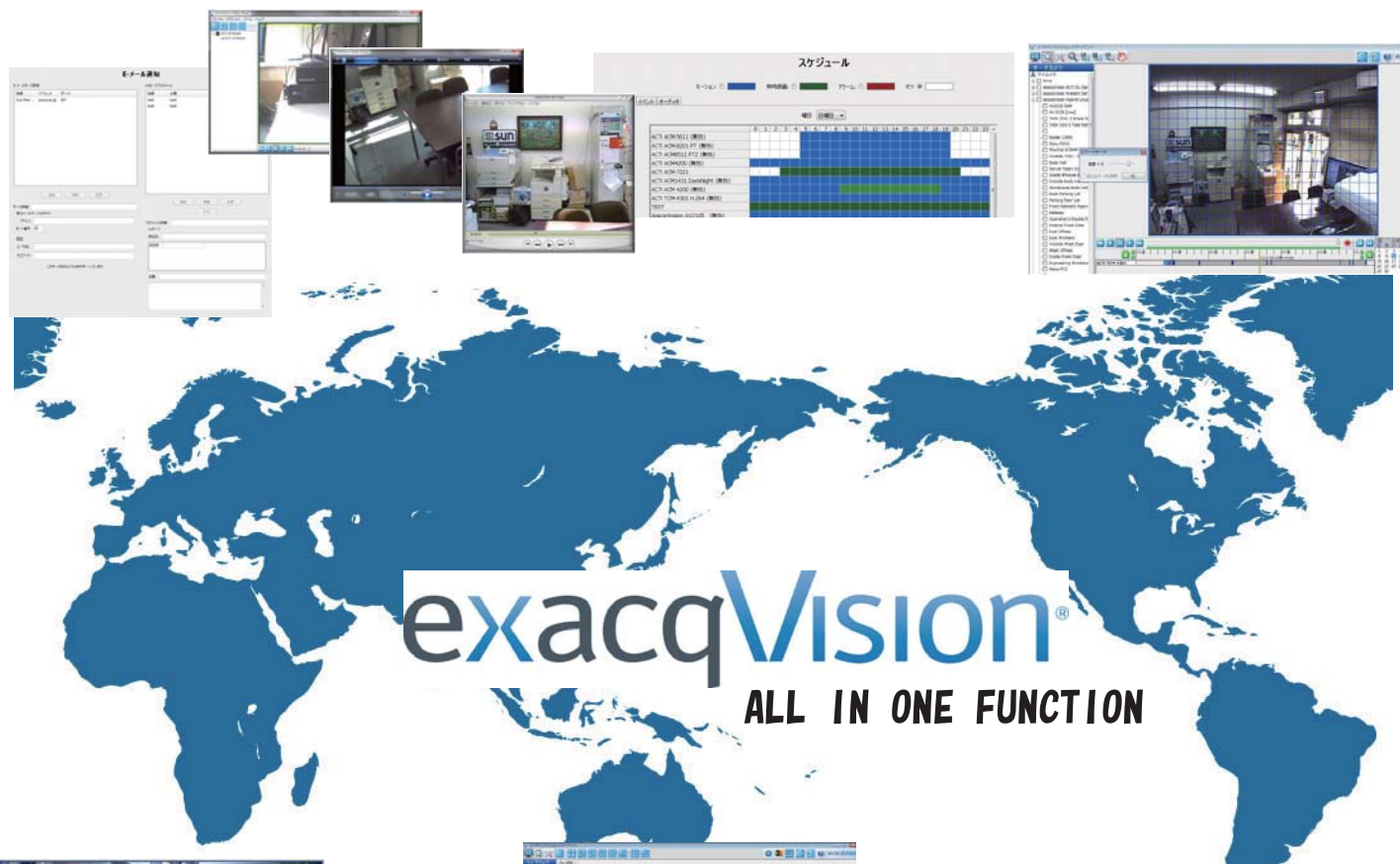


常時録画



録画データ無し





**SIMPLY**  
**×**  
**SPEEDY**

exacqVisionの主な機能は簡単な設定で使用可能です。  
 難しい操作はいりません。  
 機能追加の為に他のアプリケーションが  
 必要ということはありません。  
 全ての機能がexacqVisionにインストールされています。  
 無駄な費用やインストールにおける時間がかかりません





## exacqReplay (エクザックリプレイ)

ライブモニタリング中に、少し前の映像を確認できます。  
5秒、30秒、1分、5分、15分前までの録画映像を別ウィンドウにて表示し確認が行えます。  
見落としてしまった可能性のある映像も瞬時に確認することが出来ます。



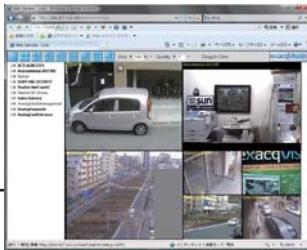
## 動画のエクスポート

録画したデータをクライアントに保存する際、複数の動画形式から選択できます。  
●exacqVisionに付随するe-Player  
●Windows Media Player  
●Quick Time Player  
の3種にエクスポートできます。  
また、動画プレーヤー付ファイルでエクスポートも可能なので受手に応じて柔軟に対応できます。



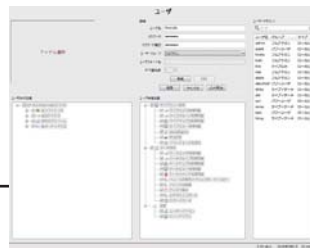
## E-メール機能

アラームやトリガ、カメラがモーション検知した際など状況に応じて設定をし、イベントが発生した場合にサーバからメールを送ることが出来ます。  
送付先を複数設定でき携帯、パソコン問わずメールを送ることが出来るのでイベント発生時に早急な対応が出来ます。



## ウェブブラウザ

サーバ/クライアントオペレーションの他に5種のブラウザに対応しており、携帯電話やインターネット接続可能なパソコンなどからIPアドレスを入力するだけでライブ映像をモニタリング出来ます。  
ver2.0から複数サーバの接続や録画データのモニタリングが可能になりました。



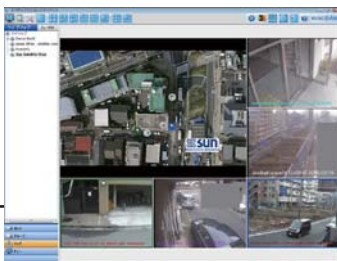
## アクセス権限管理

サーバに接続する際、操作者の権限を詳細に設定できます。  
カメラ1台単位までアクセスの可、否を設定できるため、セキュリティのアクセスレベルを何段階にでも設定できます。  
設定可能なユーザ数は無限です。



## スマートサーチ機能

サーチした画像をさらに細かく検出できる機能です。  
特定の部分に検出範囲を指定し、指定した場所で動きがあったものだけをサーチします。  
出入り口の確認や物品の移動の形跡などよりインテリジェントな検索が行えます。



## マップ機能

使用したい画像をサーバに取り込む事で簡単にマップ機能を利用できます。  
カメラアイコンの配置が自由に設定でき、複数階層のマップ設定が行えます。  
アイコンがカメラと連動して動作状況をアイコン上に表示するので、どこカメラで何が起きているかが即座に判断できます。



## 画像解析

動線、置き去り感知、いたずら感知などインテリジェントな画像解析が可能です。  
連動してサーバからアラームを発生させたり、メールを送ることも可能です。

但し、対応しているカメラに限り使用できる機能です。

例) ioimage社カメラ



## 録画スケジュール管理

カメラもしくは音声、アラームなど時間、日単位で録画設定が行えます。  
必要な部分にだけ適用できる為、無駄な録画データを減らすことが出来ます。  
複数のカメラに対して同様の設定を反映させることも可能です。



- ・ IPカメラ最大64台接続可能
- ・ Windows、Linux、Macに完全対応
- ・ Webサーバ、携帯用クライアント
- ・ デジタルPTZ機能（ライブ&サーチ）
- ・ PTZカメラ用PTZ操作対応
- ・ POS/ATMシステムとの連動
- ・ イベントサーチ&イベントモニタリング
- ・ アラーム前後のプリ録画
- ・ スマートサーチ
- ・ バーチャルマトリックス
- ・ USBジョイスティック対応
- ・ マルチモニタ対応（最大4画面）
- ・ exacqRecall
- ・ アナログ&IPカメラの統合可能
- ・ メガピクセル、H.264サポート
- ・ クロッピング機能
- ・ 感度設定
- ・ 各カメラのフレームレート設定
- ・ プライバシーマスク
- ・ exacqReplay
- ・ マップ機能



### 強力なサーチ機能

どの拠点のどのカメラでも同時に表示、ダウンロードすることが可能。映像を簡単かつ素早く検索し、画面に表示します。遠隔地のデータも必要な部分だけをクライアントのPC内に保存することが出来ます。ダウンロード用のソフトは不要なので無駄がありません。録画再生中にデジタルPTZ操作も可能な為、録画データの細部まで確認できます。

### VMS サーバ ハードウェア要求仕様

プロセッサ:	Intel Dual Core Pentium E2160, 1.8GHz 以上
グラフィックス:	1280×1024×32bit
RAM:	1GB
NIC:	10/100/1000BASE-T Ethernet
ハードディスク:	OSとVMS用に最低30GB
OS:	Microsoft Windows 2003/2008/XP/Vista/7    Linux Ubuntu 8.04 Debian Package



以下のどのサーバを組み合わせてもexacqVision-VMSの構築が可能です。

## ハイブリッドサーバ

出荷時OSをWindows/Linuxの選択可能



## IPカメラ専用サーバ

出荷時OSをWindows/Linuxの選択可能



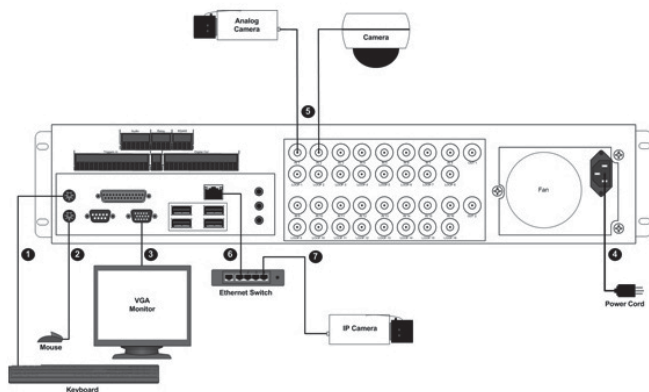
## ユーザ/パートナー様構築のVMSサーバ



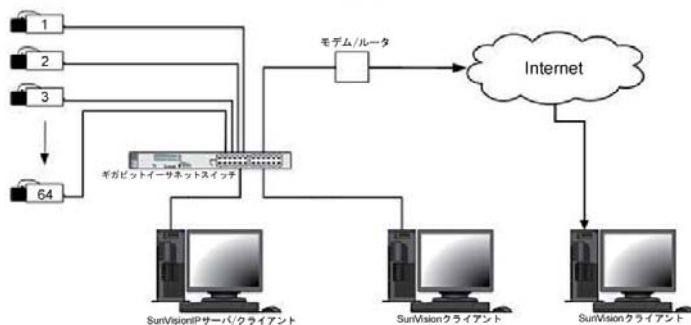
- ・ 1サーバにつきIPカメラ最大64台まで接続可能
- ・ ハイブリッドサーバのみ  
アナログカメラを最大64台まで接続可能  
(4、16、32、48、64台から選択可能)
- ・ アナログカメラはサーバに直接BNC入力の為無駄なくIP化が可能
- ・ アナログPTZカメラ対応
- ・ 4UサイズのマシンはHDDのRAID構成可能
- ・ 全サーバに3年保証付き
- ・ 1年間ソフトウェアアップデート無償



- ・ iSCSIストレージ対応(最大80TB)
- ・ 最新のIPカメラ、画像解析、入退出管理に対応
- ・ クライアントソフトは全て無償
- ・ 音声、アラーム、トリガの入出力対応
- ・ デュアルNIC、CPUの変更、メモリの増設等オプションで対応可能



ハイブリッドサーバ接続イメージ



IPカメラ専用サーバ接続イメージ

	exacqVision ハイブリッド NVR サーバ				exacqVision IP 専用サーバ			
								
シャーシ形状	ミニデスクトップ	2U ラックマウント	4U ラックマウント	1.5U ラックマウント	ミニデスクトップ	2U ラックマウント	4U ラックマウント	67 (H) x 210 (W) x 315 (D) mm
最大記録容量	2TB	6TB	16TB	2TB	2TB	6TB	16TB	500GB
RAID-5 (オプション)			最大 14TB 使用可能				最大 14TB 使用可能	
iSCSI 対応	○	○	○		○	○	○	
HDD 取外し			○				○	
IP カメラ接続台数	8 (最大 64 台)	8 (最大 64 台)	8 (最大 64 台)	最大 24 台	最大 64 台	最大 64 台	最大 64 台	最大 24 台
映像解析	IP カメラ毎の オプション	IP カメラ毎の オプション	IP カメラ毎の オプション	IP カメラ毎の オプション	IP カメラ毎の オプション	IP カメラ毎の オプション	IP カメラ毎の オプション	IP カメラ毎の オプション
アナログカメラ入力	4/16	16/32	16/32/48/64	16	0	0	0	0
ループ出力	0	16/0	16/0/0/0	0	N/A	N/A	N/A	
最大アナログ出力	○	○	○	○				
アナログ IPS (NTSC)	120/480	120/240 480/960	400/960 1440/1920	120/480	N/A	N/A	N/A	
アクセスコントロール	○	○	○	○	○	○	○	○
NIC 構成	1GB (2 個目は オプション)	1GB	1GB (2 個目は オプション)	1GB	1GB (2 個目は オプション)	1GB (2 個目は オプション)	1GB (2 個目は オプション)	1GB
DVD/RW ドライブ	○	○	○	○	○	○	○	○
電源の冗長性			オプション				オプション	
ウォッチドッグ	○	○	○	○				
オーディオ入力	1 (+IP カメラ分)	4 (+IP カメラ分)	4/8/1/1 (+IP カメラ分)	4 (+IP カメラ分)	IP カメラ分	IP カメラ分	IP カメラ分	IP カメラ分
共通クライアント	Win/Lin/Mac	Win/Lin/Mac	Win/Lin/Mac	Win/Lin/Mac	Win/Lin/Mac	Win/Lin/Mac	Win/Lin/Mac	Win/Lin/Mac
サーバ OS	Windows/Linux	Windows/Linux	Windows/Linux	Linux	Windows/Linux	Windows/Linux	Windows/Linux	Linux
ウェブサーバ	○	○	○	○	○	○	○	○
バンド幅調整	○	○	○	○	○	○	○	○
イベント通知								
E メール	○	○	○	○	○	○	○	○
テキストメッセージ	○	○	○	○	○	○	○	○
アラーム出力	○	○	○	○	オプション	オプション	オプション	
リレー出力	○	○	○	○	オプション	オプション	オプション	
DVD エクスポート	○	○	○	○	○	○	○	○
POS	○	○	○	○	○	○	○	○
ビデオロス	○	○	○	○	○	○	○	○
ビデオモーション	○	○	○	○	○	○	○	○
システム温度	○	○	○	○	○	○	○	○
ソフトトリガ	○	○	○	○	○	○	○	○
ログ監視	○	○	○	○	○	○	○	○